

TOUS ENSEMBLE MOBILISES CONTRE L'ISOLEMENT DE NOS AÎNES

PRESENTATION ET PERSPECTIVES

**PETITS FRÈRES
DES PAUVRES**
Non à l'isolement de nos aînés



1

LES ENJEUX DE LA LUTTE CONTRE L'ISOLEMENT

Définition de l'isolement

« L'isolement social est la situation dans laquelle se trouve la personne qui, du fait de relations durablement insuffisantes dans leur nombre ou leur qualité, est en situation de souffrance et de danger. »



Les relations d'une qualité insuffisante sont celles qui produisent :

- un déni de reconnaissance
- un déficit de sécurité
- une participation empêchée

Définition adoptée par le CESE dans son avis « Combattre l'isolement social pour plus de cohésion et de fraternité », juin 2017

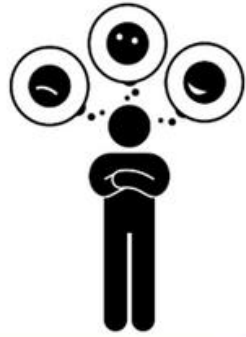
Deux notions à distinguer

LA SOLITUDE

- Situation d'une personne qui est seule.
- Ressenti subjectif, donc peu quantifiable.
- Elle renvoie à un vécu exprimé par l'insatisfaction des relations considérées comme pas assez nourrissantes selon le propre sentiment de la personne.

SOLITUDE

Sentiment



Momentanée



Parfois choisie



ISOLEMENT

Fait mesurable



Durable



Souvent subi



L'ISOLEMENT

Il se mesure par le nombre de contacts physiques avec des réseaux de sociabilité:

- famille
- amis
- voisins
- réseau associatif

Quelques chiffres Nationaux*

**Selon le baromètre des Petits Frères des Pauvres "Solitude et isolement quand on a plus de 60 ans en France" du 30 septembre 2021*

2 millions

Personnes de 60 ans et + **isolées des cercles familiaux et amicaux**

+122% en 4 ans

530 000

Personnes de 60 ans et + en situation de **"Mort Sociale"**
+77% en 4 ans

4% des 60 ans et plus en région Grand Est

6,5 millions

Personnes de 60 ans et + ont un **sentiment de solitude**

36% des 60 ans et plus en région Grand est se sentent seuls fréquemment

12% des 60 ans et plus en région Grand est se sentent seuls tous les jours ou presque

26%

Taux de mortalité lié à l'isolement en France

Nous sommes les Seniors de demain!

Quelques chiffres Nationaux*

**Selon le rapport des Petits Frères des Pauvres "Vivre sous le seuil de Pauvreté quand on a 60 ans et plus" du 30 septembre 2024*

1 216€*

LE SEUIL DE PAUVRETÉ MONÉTAIRE (60 %) POUR UNE PERSONNE VIVANT SEULE.

1 012€

LE MONTANT DU MINIMUM VIEILLESSE, 635 000 PERSONNES EN BÉNÉFICIAIRE.

-204€

DIFFÉRENTIEL ENTRE LE MONTANT DU MINIMUM VIEILLESSE ET LE SEUIL DE PAUVRETÉ (pour une personne seule)

Quelques chiffres Nationaux*

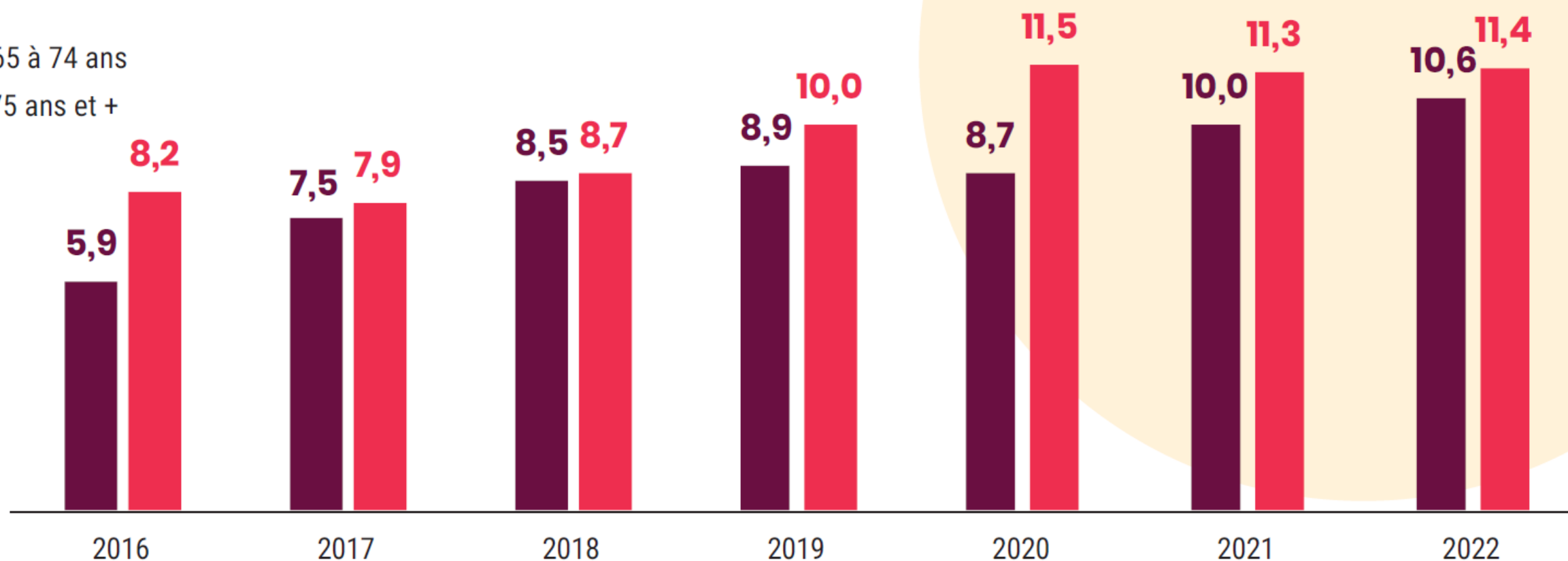
**Selon le rapport des Petits Frères des Pauvres "Vivre sous le seuil de Pauvreté quand on a 60 ans et plus" du 30 septembre 2024*

Évolution taux de pauvreté des 65 ans et plus de 2016 à 2022 (en %).

Source Insee

■ 65 à 74 ans

■ 75 ans et +



Taux de pauvreté de l'ensemble de la population française : 14,4%*

Quelques chiffres Nationaux*

**Selon le rapport des Petits Frères des Pauvres “Vivre sous le seuil de Pauvreté quand on a 60 ans et plus” du 30 septembre 2024*

2. PAUVRETÉ DES PERSONNES ÂGÉES DANS LE GRAND EST¹ : LES TENDANCES

Lien social et privations

- Les liens amicaux des personnes âgées pauvres de la région sont faibles : 61 % vs 75 % en moyenne nationale.
- Le sentiment de solitude y est plus fort : 17 % des personnes âgées pauvres ressentent très souvent de la solitude (vs 14 % en moyenne nationale) et 38 % de temps en temps (vs 33 %).

Aides et accès aux droits

- 44 % des personnes âgées pauvres de la région reçoivent des aides vs 42 % en moyenne nationale.
- Le taux de connaissance des aides est plus faible que la moyenne nationale pour l'APL (-9 points), l'ASPA (-7 points), MaPrimeAdapt' (-6 points) et la Complémentaire Santé Solidaire (-4 points).
- 30 % des personnes âgées pauvres de la région n'ont pas Internet ou d'équipement numérique vs 18 % en moyenne nationale.

En cas de revenus plus importants

- 41 % des personnes âgées pauvres de la région souhaiteraient faire des travaux dans leur logement vs 31 % en moyenne nationale.

Constats et Horizons futurs

1) Aggravation alarmante de l'isolement social des personnes âgées en quatre ans en France.

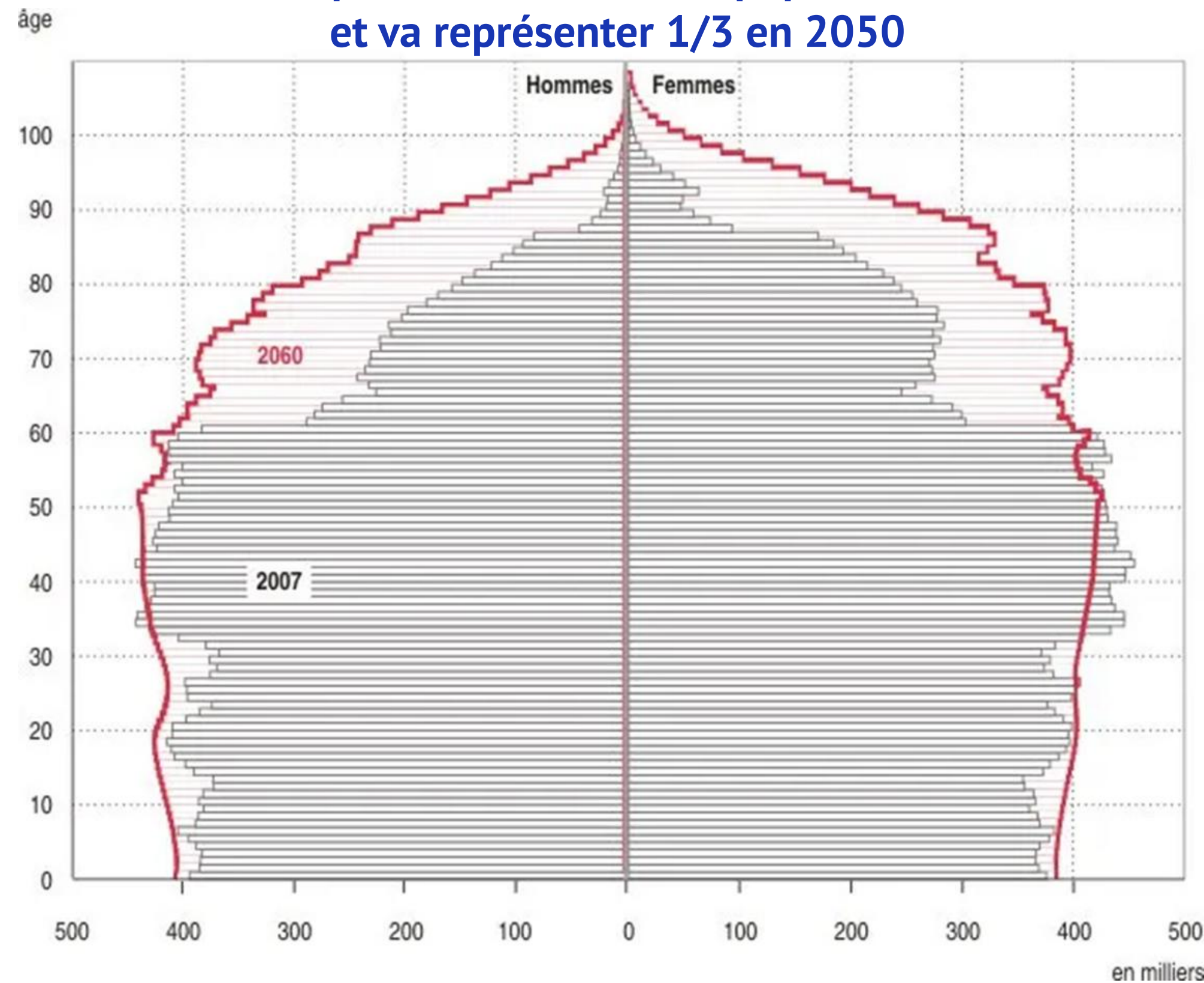
L'Alsace n'échappe pas à la règle.

2) Vers une population de plus en plus âgée: risque accru d'augmentation du nombre d'aînés isolés.

3) Eloignement familiaux / amenuisement de la notion de vigilance citoyenne

La faiblesse des liens sociaux conjuguée à une forte transition démographique va devenir désormais un fléau sociétal inquiétant.

Aujourd'hui, les personnes âgées de plus de 60 ans représentent 1/4 de la population et va représenter 1/3 en 2050



Enjeux

LES SIGNES POUVANT ALERTER:

- Volets fermés en journée
- Boîte aux lettres pleine
- Logement négligé
- Tenue inadaptée à la saison

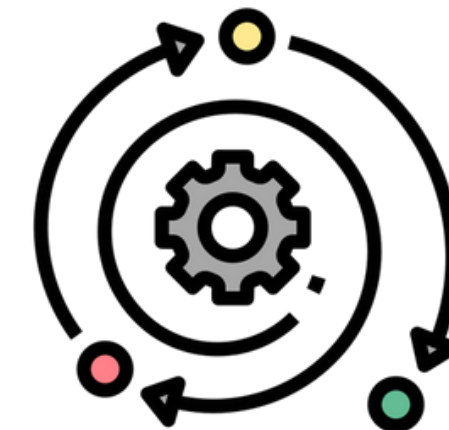


LES FACTEURS:

- Manque de mobilité
- Problématique de santé, santé mentale, atteintes cognitives
- Perte de proches
- Pauvreté
- Absence de réseau familial, amical, associatif, de voisinage

LES CONSEQUENCES:

- Dépression
- Rupture de soin
- Altération des facultés cognitives et l'apparition de troubles neurologiques
- Troubles du voisinage, déambulation
- Peut entraîner la mort

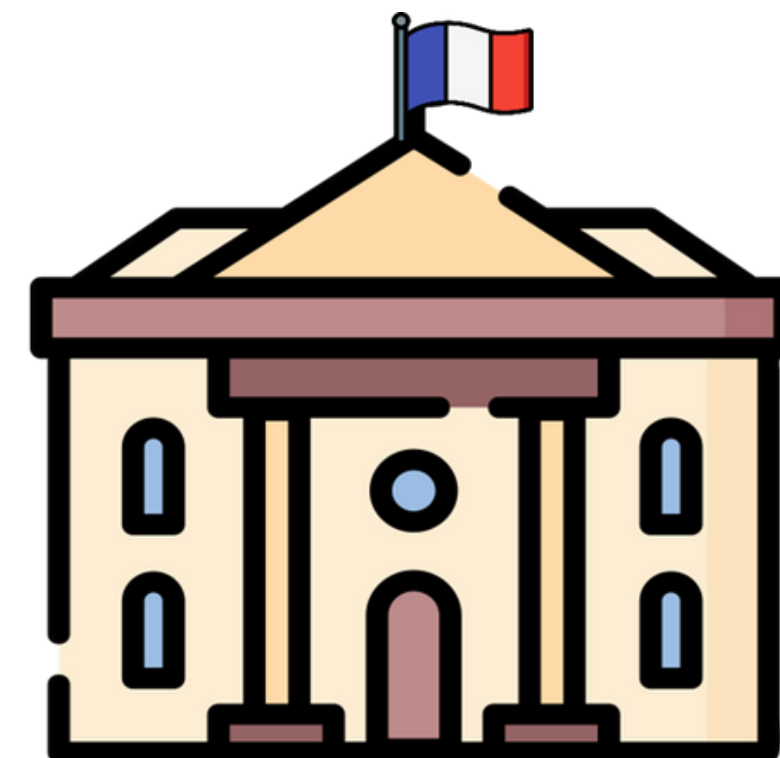


Le rôle des élus dans la lutte contre l'isolement

Les Elus Communaux / Départementaux/ Nationaux : des échelons incontournables dans la lutte contre l'isolement des aînés

Atouts:

- Connaissance des habitants / du territoire
- Investissement auprès du public âgé (actions menées tout au long de l'année : repas des anciens, clubs seniors, distribution de colis, animations diverses, activités intergénérationnelles, fête d'anniversaire ...)
- Moyens de communication importants (bulletins municipaux, panneaux...)



Impulsion de la dynamique sur le territoire par les élus départementaux
Et coordinateur des élus communaux

2

LES PETITS FRERES DES PAUVRES



NOTRE VISION

EN FRANCE

2 MILLIONS DE PERSONNES DE PLUS DE
60 ANS SONT EN SIUTATION D'ISOLEMENT
ET

530 000

PERSONNES ÂGÉES
SONT EN ÉTAT DE
"MORT SOCIALE"*

PRIVÉES DE LIENS
ET DES PLAISIRS SIMPLES
ET ESSENTIELS DE LA VIE “

→ UNE PERSONNE ÂGÉE ISOLÉE EST
UNE PERSONNE EN SOUFFRANCE
ET POUR NOUS,

**CETTE SITUATION
EST INACCEPTABLE**



NOTRE MISSION

**DEPUIS PLUS DE 75 ANS,
NOUS SOMMES AUX CÔTÉS
DES PERSONNES ÂGÉES SOUFFRANT
D'ISOLEMENT ET PRIORITAIREMENT
LES PLUS DÉMUNIES**

Par nos actions, nous recréons des liens leur permettant de retrouver une dynamique de vie.



Par notre voix, nous voulons faire changer de regard sur la vieillesse, alerter & témoigner sur la situation de nos aînés, proposer des réponses nouvelles.



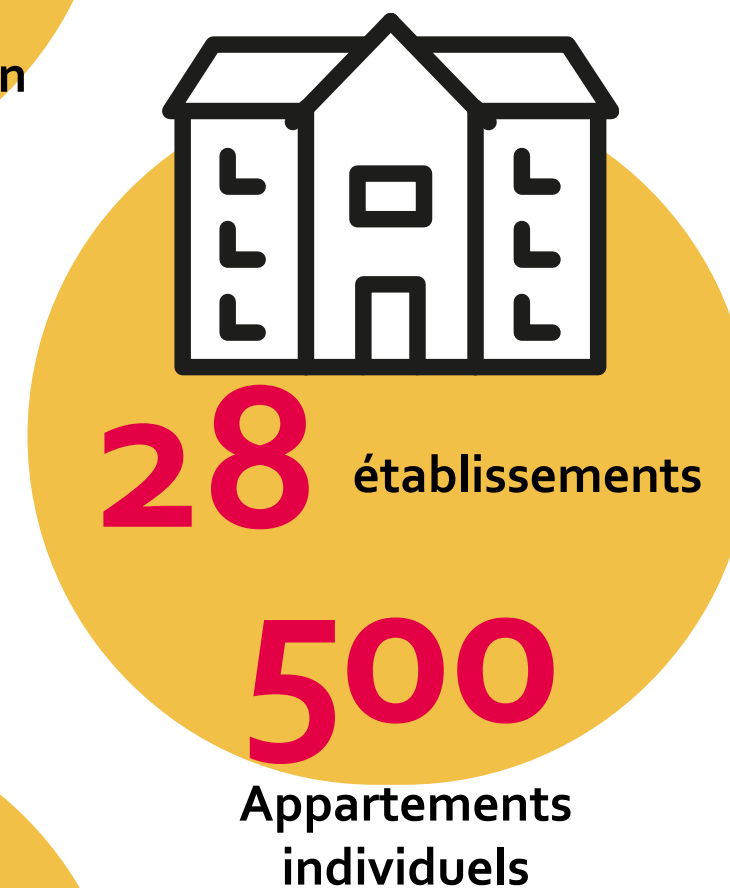
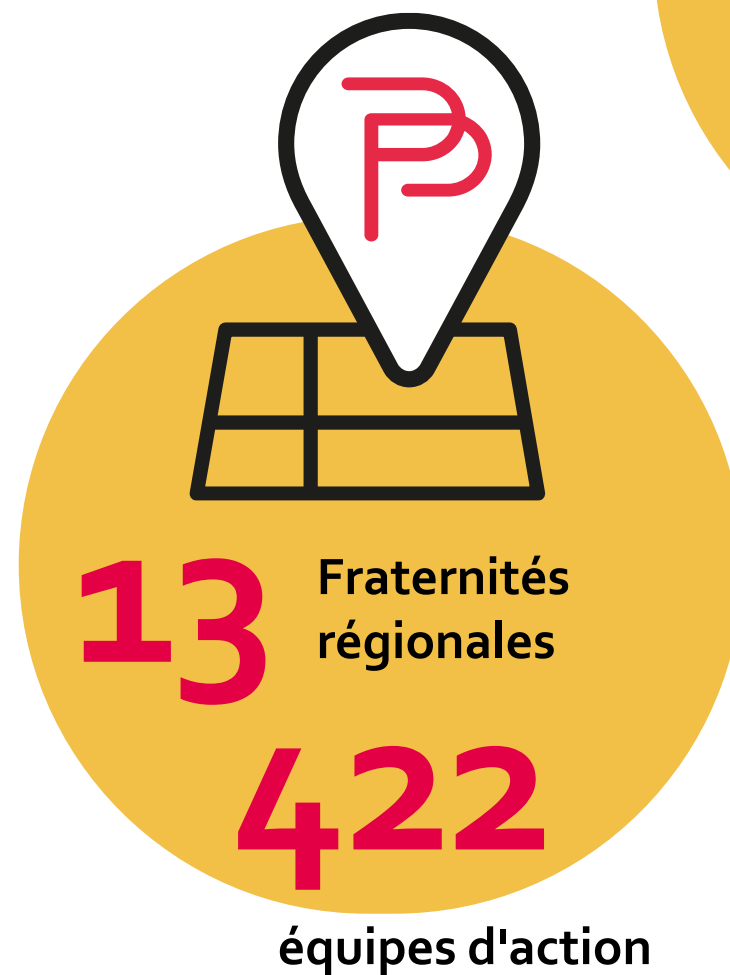
NOTRE ORGANISATION

SANS APPARTENANCE
POLITIQUE
NI CONFESSIONNELLE

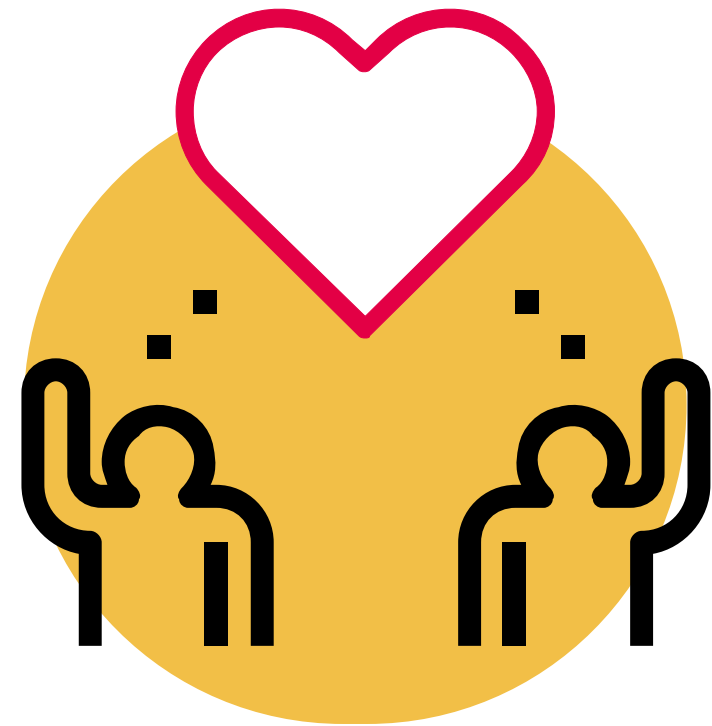
les Petits Frères des Pauvres, c'est

une association,
une fondation,
des établissements,

implantés sur l'ensemble du
territoire français.



*EN FRANCE



+ de **21 206**
personnes
accompagnées
dont **15 333**
accompagnées
régulièrement

+ de **14 153**
bénévoles

+ de **373**
salariés





NOS ACTIONS

D'ACCOMPAGNEMENT

OFFRIR UNE PRÉSENCE À NOS AÎNÉS ISOLÉS

Créer ou recréer des liens quels que soient leur situation et leur lieu de vie : à domicile, en hébergement collectif, à l'hôpital pour des personnes gravement malades ou en fin de vie, en milieu carcéral...

Offrir une écoute anonyme
et gratuite : plateforme téléphonique
« Solitud'écoute ».



FAVORISER LE LIEN SOCIAL PAR DES ACTIONS COLLECTIVES

S'évader en vacances

lors d'un séjour, un week-end, une journée

Célébrer les fêtes

réveillon, anniversaire, carnaval...

Accéder à la culture

théâtre, cinéma, ateliers manuels, musées...

AIDER NOS AÎNÉS À FAIRE FACE AUX VULNÉRABILITÉS

Accompagner vers un logement,
dans une de nos maisons.

Aider matériellement
et financièrement.

Lutter contre la maltraitance.

Se préparer et agir en cas
de canicule.





NOS ACTIONS D'ALERTE

PORTER LA PAROLE DES PLUS VULNÉRABLES & SENSIBILISER L'OPINION

Alerter par la publication d'un rapport de référence* des Petits Frères des Pauvres sur l'isolement et la solitude des personnes âgées en France.

Participation au Comité stratégique de lutte contre l'isolement des personnes âgées

Participer à un collectif inter-associatif : des personnes accompagnées sont membres du CNLE - Conseil National de Lutte contre l'Exclusion.





CHANGER DE REGARD SUR LA VIEILLESSE

1er octobre

journée internationale des personnes âgées.

"Regarde-moi"

opération street art photo.

Campagnes de sensibilisation :

affichage, médias (tv, radio), conférences de presse, réseaux sociaux...

LES PETITS FRÈRES DES PAUVRES, C'EST AUSSI





À L'INTERNATIONAL, UN COMBAT COMMUN, LA LUTTE CONTRE L'ISOLEMENT ET LA SOLITUDE DES AÎNÉS

Réunies au sein de la fédération Internationale, chaque association **est indépendante et gère son propre budget.**

Présents en Europe : Allemagne, Espagne, Irlande, Pologne, Suisse, Roumanie et en Amérique du Nord : Canada, États-Unis, Mexique.

Les Petits Frères des Pauvres développent des partenariats avec des associations dans d'autres pays du monde : Belgique, Burkina Faso , Congo, Grèce, Hongrie, Haïti, Inde.



3

PRESENTATION DU PROJET

OBJECTIFS DU PROJET



- Une **démarche partenariale** et de **proximité** s'appuyant sur l'expertise et la complémentarité des acteurs à l'échelle d'un quartier ou d'un village pour faciliter le repérage et l'accompagnement des personnes âgées.
- Une **démarche « d'emmener vers »** pour emmener les personnes âgées vers ce qui existe déjà sur leur territoire, près de chez eux, et retisser du lien.
- Des actions de **sensibilisation** pour faire de la lutte contre l'isolement des aînés l'affaire de tous et créer une dynamique de veille.
- Une **position de faiseur de lien ancrée sur le territoire** pour mobiliser des voisins, des habitants à l'échelle d'un quartier ou du village sur des missions qui s'adaptent aux nouveaux profils des bénévoles, en lien avec les acteurs locaux.



Présentation du projet

CRÉER ET ANIMER UN RESEAU DE PARTENAIRES

Réaliser un **état des Lieux** sur les territoires et favoriser la coordination autour des seniors.

Renforcer ou créer les actions favorisant la lutte contre l'isolement des seniors sur les territoires (renforcer la lisibilité et l'accès aux offres).

Développer une **stratégie de « repérage »** des seniors.

Renforcer la **sensibilisation des professionnels de santé** (cabinet infirmier, médecin...), **des intervenants à domicile et des commerçants.**

Mobiliser les élus locaux sur la question de l'isolement social



Présentation du projet

PROMOUVOIR LES SOLIDARITES DE PROXIMITE

Favoriser les solidarités de proximité, c'est permettre de tisser des liens informels que tout un chacun peut créer et développer dans son lieu de vie au quotidien. Cela va répondre à l'enjeu de développer une société du lien où la préoccupation de l'autre, de son voisin devient l'affaire de tous.

Sensibiliser les habitants des territoires au dispositif et **favoriser l'identification** des citoyens souhaitant être bénévole.

En lien avec les acteurs locaux, **construire un cadre d'accompagnement** rassurant pour les bénévoles

Permettre aux seniors d'être acteurs du dispositif en leur permettant aussi d'être des « voisins solidaires »



Présentation du projet

SENSIBILISER LES HABITANTS DES TERRITOIRES

Sensibiliser les habitants des territoires à la question des seniors va contribuer à renforcer la connaissance des facteurs de l'isolement et ses conséquences. Multiplier une présence sur l'espace public va permettre aux habitants d'identifier le dispositif, de repérer les personnes ressources et pourquoi pas s'engager...

Informer les citoyens du dispositif par de l'affichage, Newletters, boîtage, mailing...

Former les gardiens et/ou concierges des bailleurs sociaux, élues..., à la question de l'isolement.

Animer une permanence régulière sur certains lieux identifier par les partenaires

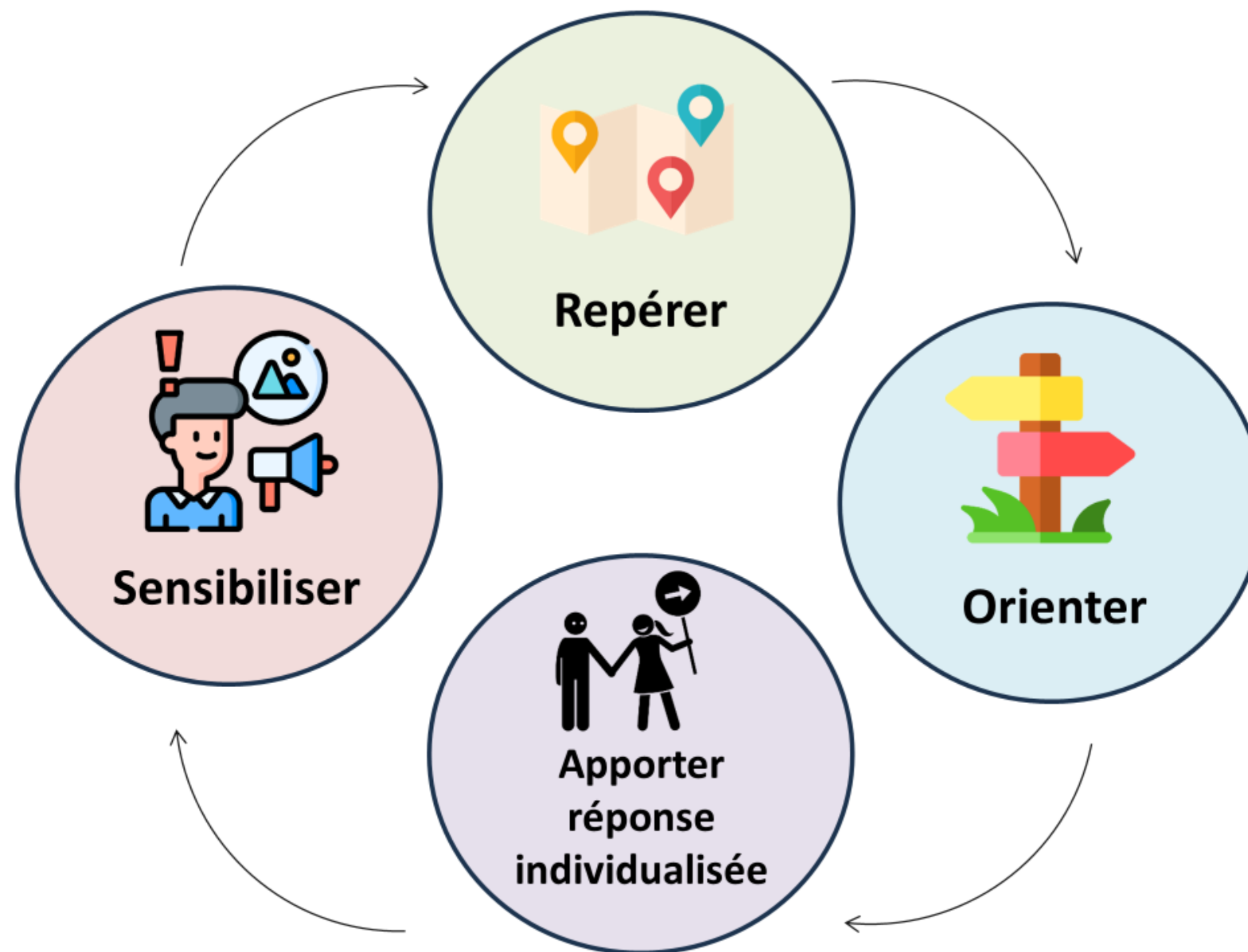
Participer aux manifestations publiques (marché, fêtes de quartier, fêtes de village, fête des voisins...) pour sensibiliser les habitants à la place des seniors dans leur lieu de vie.

Sensibiliser les collégiens à la question du vieillissement et à la lutte contre l'âgisme, puis favoriser le développement des actions intergénérationnelles.

Tous ensemble, mobilisés contre l'isolement de nos aînés



Un trop grand
nombre de personnes
âgées isolées en
France



Luttons contre cet
isolement !
Ensemble, travaillons dans
la même direction



Perspectives

- Lancement du projet par une matinée partenariale le 26 novembre 2025 de 9h00 à 12h30 à Saverne
- Identification des partenaires souhaitant être actifs dans la démarche (certains ont déjà pu être contactés durant l'année 2024)
- Lancement du projet (reprérage, action à destination des personnes isolées, actions de sensibilisation...)
- Mise à disposition des outils et programme Petits Frères des Pauvres (Kit Chasseurs de Solitude, Génération Liens, Petits Veilleurs...)
- Mobilisation des acteurs autour d'une charte, d'un logo, d'un nom de démarche, d'une communauté...
- Mise en place d'outils de communication à destination des acteurs, mais aussi du grand public (newsletter, tracs, affiches...)

Merci de votre écoute

Contacts:

Frank LIEBENGUTH – Directeur Régional Grand Est

frank.liebenguth@petitsfreresdespauvres.fr

07.84.90.32.57

Cathy MARTINEZ

carthy.martinez@petitsfreresdespauvres.fr

07.56.30.64.17

